

# タクシー臭い分解データ

タクシーの窓ガラス内側にエアプロットを施工。施工前と施工後の臭い数値を測定。

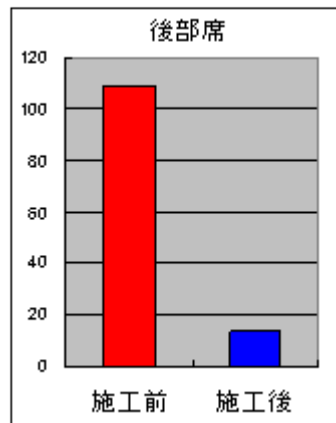
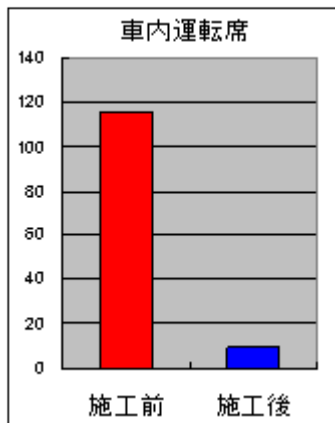
測定機器：新コスモス電機(株)製 ポータブルニオイセンサ XP - 329

測定場所	施工前(午前10:00)	施工後(午後 14:00)
車内運転席	116	10
後部席	109	14

施工前は前後部の灰皿付近よりタバコの臭い、マニュアルシフトレバー付近よりミッションオイルの臭い、エアコンよりカビとタバコの臭いがしていました。

測定時の紫外線量データ 天気:快晴

測定場所	施工前(午前10:00)	施工後(午後 14:00)
車内運転席	1425	1431
後部席	884	275
車外	4140	4310



[<< 戻る](#)

# 車の臭い分解データ

車の窓ガラス内側にエアプロットを施工。施工前と施工後の臭い数値を測定。

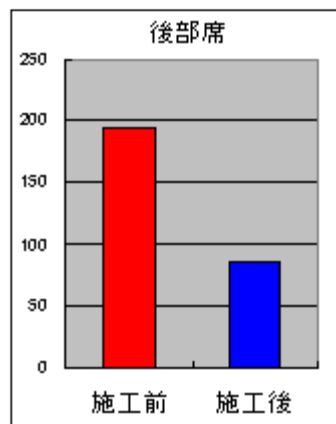
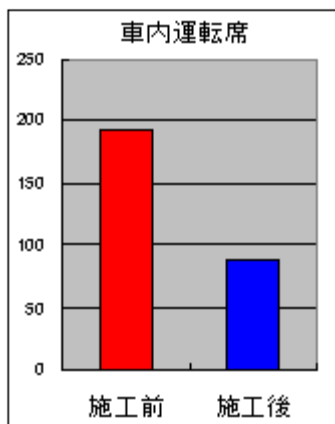
測定機器：新コスモス電機(株)製 ポータブルニオイセンサ XP - 329

測定場所	施工前(午前10:00)	施工後(午後 14:00)
車内運転席	193	89
後部席	195	85

天気が悪かった(曇り)が、数値は下がっていたのでビックリ!!

測定時の紫外線量データ 天気:曇り

測定場所	施工前(午前10:00)	施工後(午後 14:00)
車内運転席	172	368
後部席	78	93
車外	770	1260



[<< 戻る](#)